

# Sistema Tratamento Informação Lavandarias

## FUNCI ONAMENTO/I NSTALAÇÃO

Características Mínimas do PC para o funcionamento do programa:

PENTIUM 3

512 MB RAM

Windows 98 ou Superior – Aconselhável Windows XP

Espaço em Disco para instalação e funcionamento durante 1 ano: 2 GigaBytes

Monitor com Resolução **Obrigatória** para 1024x768

Impressora A4

**Sugestão: Impressora de Talões e Ligação a Internet para futuras assistências remotas.**

No CD Encontra-se uma pasta com vídeos sobre o funcionamento do programa.

*Peço desculpa pela má qualidade do Som.*

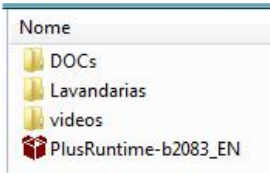
A Versão DEMO não permite criar novos clientes nem novas facturas.

Indicações para instalação do programa:

**1ºPASSO:**

Instalar o Runtime BDE:

**PlusRuntime-b2083\_EN.exe**



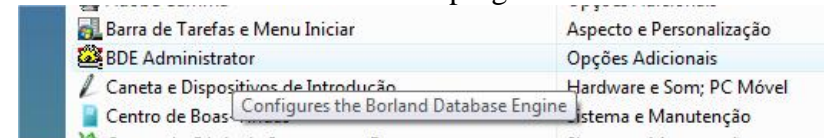
Executar e confirmar as opções apresentadas.

Sem este programa (runtime) instalado o programa NÃO funciona.

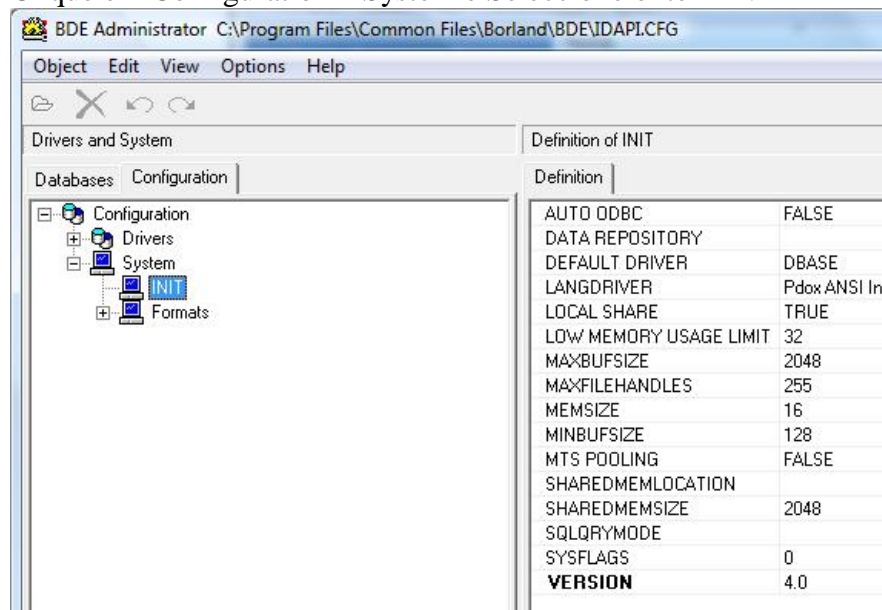
**2ºPasso:**

Configurar o BDE

Abra o Painel de controlo e abra o programa BDE Administrator



Clique em Configuration – System e Seleccione o item INIT



Atribuir os Valores para os seguintes Itens:

MAXBUFSIZE : 32768

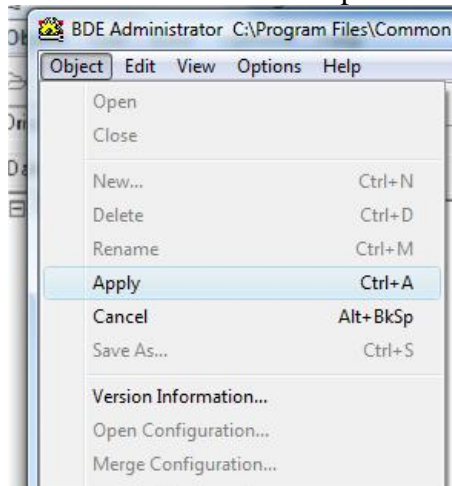
MAXFILEHANDLES: 1000

MEMSIZE: 64

MINBUFSIZE: 256

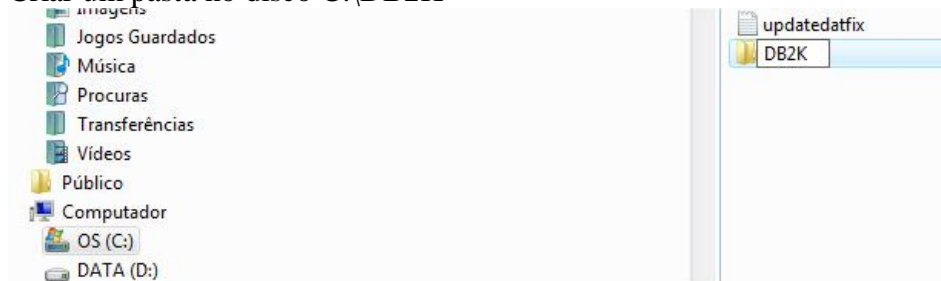
**NÃO alterar mais nenhum valor dos dados apresentados**

Seleccionar Object e Clicar em Apply para guardar as alterações e encerrar o BDE Administrator e o control panel.



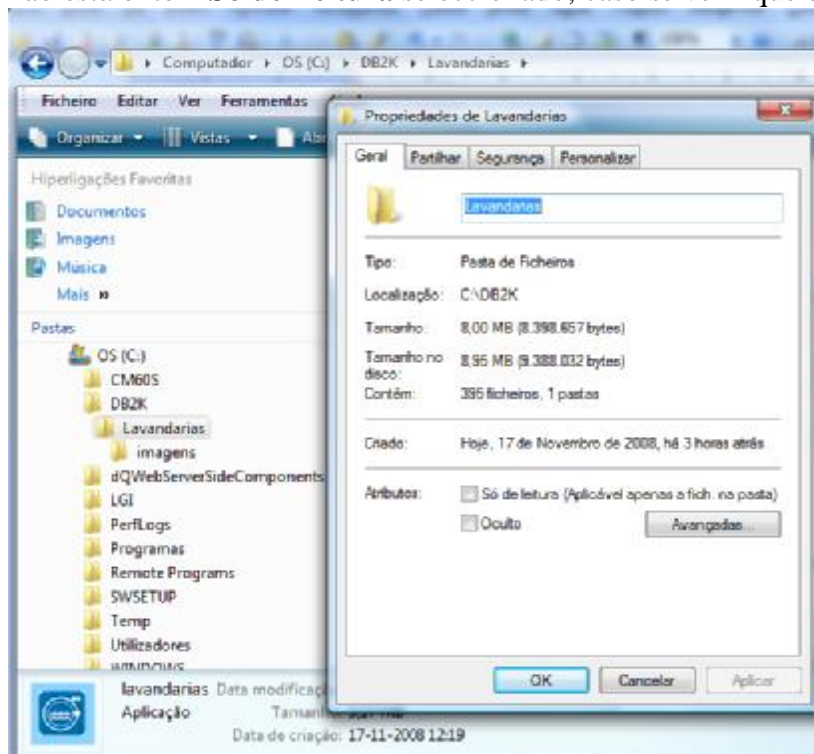
### 3º Passo

Criar um pasta no disco C:\DB2K

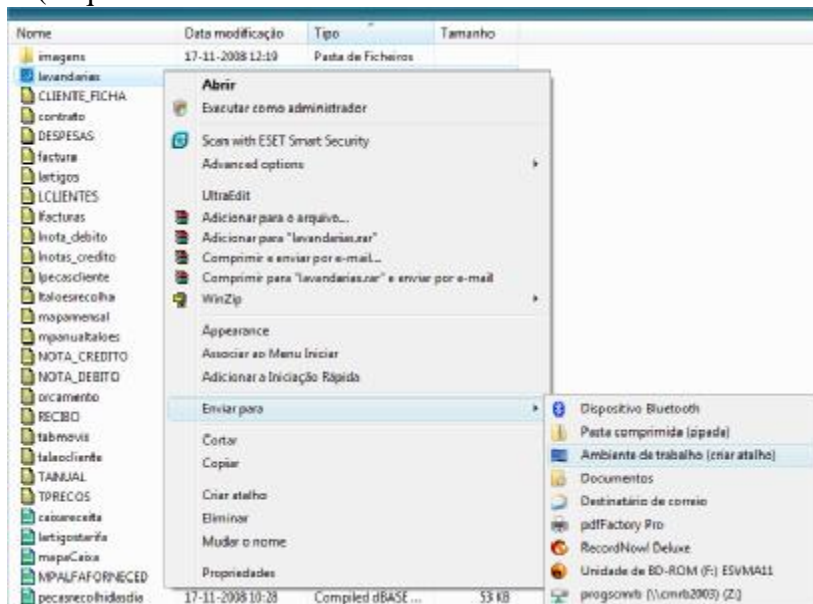


Copiar o conteúdo da Pasta LAVANDARIAS para o computador, para dentro da pasta recém criada (C:\DB2K).

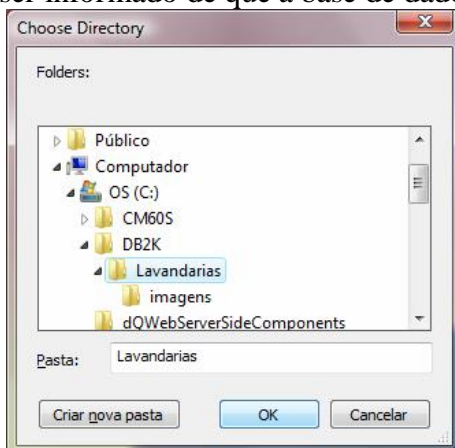
Atenção às propriedades da pasta, não podem ficar só de leitura. Clique com o botão direito do rato sobre a pasta lavandarias e seleccione Propriedades. Certifique-se de que não está o item **Só de Leitura** seleccionado, caso se verifique desactive o mesmo.



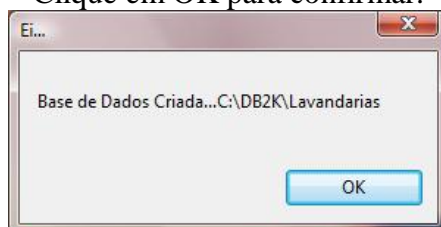
Procurar o ficheiros lavandarias.exe e criar um atalho para o ambiente de trabalho (clique com o botão DIREITO do rato sobre o ficheiro lavandarias )



No ambiente de trabalho execute o programa ao iniciar o programa pela 1ª vez deverá ser informado de que a base de dados foi criada.



Clique em OK para confirmar.



Logo de Seguida aparece o ecran de acesso ao programa.



### ACESSO:

Utilizador: GESTOR

SENHA: GESTOR

Caso haja engano na digitação da senha pff. Repita a operação e selecione novamente o Utilizador.

Alguns erros que normalmente surgem principalmente com o Funcionamento em Rede No ficheiro lavandarias.ini (que pode ser editado com o bloco de notas) que é criado quando se executa pela 1ª vez o programa existe uma linha que indica a localização do programa:

[Directories]

0=C:\DB2K\Lavandarias

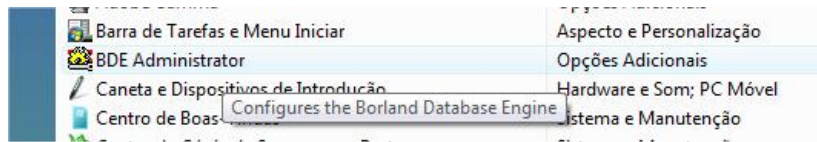
Current=0

Esta ultima linha Current=0 indica qual o caminho que o BDE irá utilizar para identificar o programa, neste caso será em C:\DB2K\Lavandarias, na instalação em rede quando se atribui uma letra (UNIDADE de REDE) a uma determinada localização deve-se manter sempre a mesma LETRA para todos os postos. Aconselho a identificar sempre com a letra mais alta disponível, por exemplo o Z,X,W.

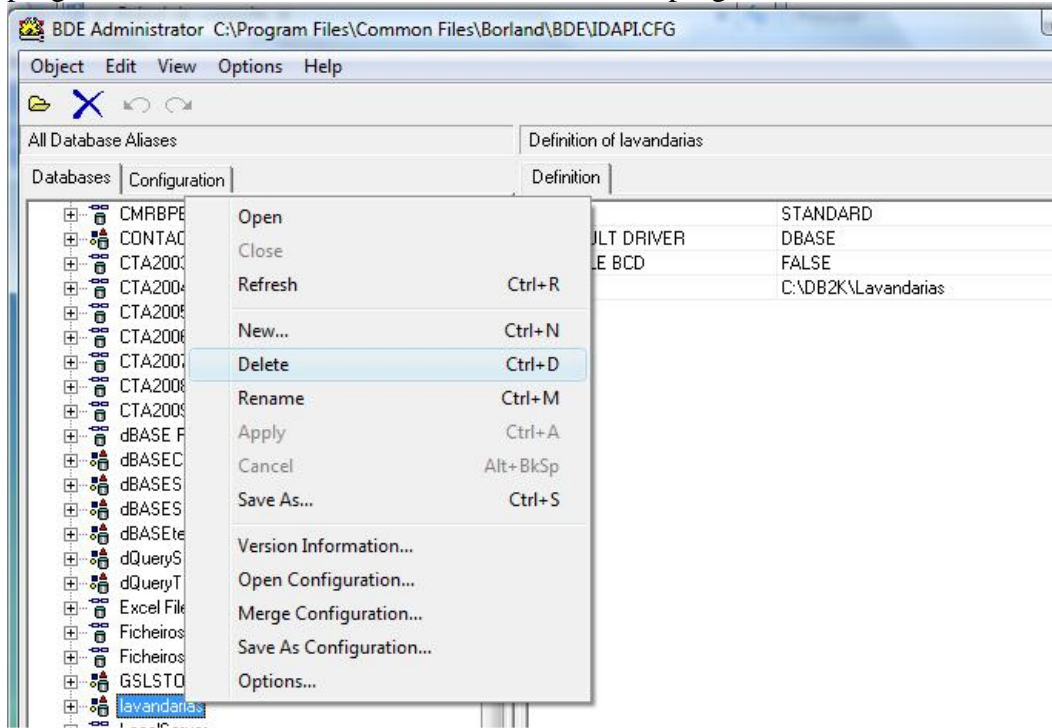
Este Ficheiro poderá ser eliminado desde que aconteçam conflitos de localização e executar novamente o programa para que o mesmo seja criado.

**IMPORTANTE:**

Nesta situação anterior, convém restaurar também a localização do programa no BDE, Abra o Painel de controlo e abra o programa BDE Administrator



Selecione Databases, procure o nome lavandarias **com um clique com o botão direito do rato sobre o nome lavandarias** selecione Delete, para apagar a localização do programa. Saia do BDE Administrator, e execute o programa novamente.



**Qualquer dúvida: [geral@software-global.info](mailto:geral@software-global.info),**

Bom trabalho.